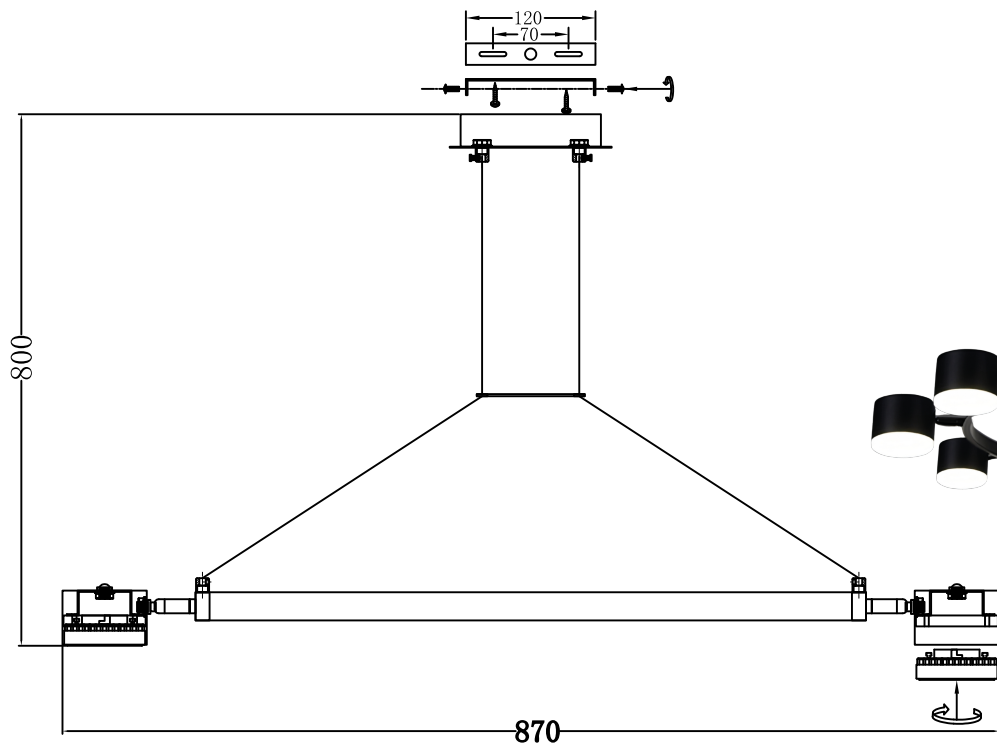


МОДЕЛЬ: LAMPADA



Комплектация люстры:

1. Монтажная скоба - 1 шт
2. Монтажный комплект - 1 шт
3. Люстра - 1 шт
4. Коробка - 1 шт
5. Паспорт - 1 шт

Монтажный размер.

Для монтажа на натяжной потолок необходима закладная не менее 150мм

2. Технические и эксплуатационные характеристики

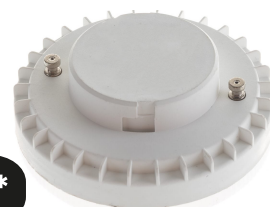
Люстра

LAMPADA 9xGX53-870x800-xxxxxx*-220-IP20

ХАРАКТЕРИСТИКИ

Рабочее напряжение	220В/50-60 Hz
Максимальная мощность (рекомендованная)	max 15W x 9
Тип ламп (рекомендованный)	LED GX53**
Тип монтажа	Потолочный
Степень защиты	IP20
Гарантия	2 года
Цвет / материалы корпуса	Черный / металл
Рахмер корпуса	870 x h800

для ламп GX53**



по вопросам ГАРАНТИИ обращайтесь на почту client@estares.ru или по тел.: 8 800 500 66 63

* цвет люстры указан на коробке

** люстра не комплектуется лампами

ОБЗОРЫ ТОВАРОВ И
ВИДЕО СБОРКИ НА НАШИХ КАНАЛАХ



YouTube



ЯндексДзен

Тех.поддержка Estares

Бизнес-аккаунт WhatsApp



2. Требования по безопасности.

2.1. Все работы по установке и техническому обслуживанию должны проводиться квалифицированным персоналом, имеющим доступ на проведение данного вида работ.

2.2. При установке светильника/люстры на стену/потолок убедитесь в отсутствии скрытой проводки для предотвращения ее повреждения и поражения электрическим током.

2.3. При коммутации (соединении) люстры/светильника с сетевым напряжением (напрямую, через драйвер или блок питания. Это зависит от модели) обратите внимание на надежность и прочность электрического соединения, так как от этого зависит бесперебойность и долговечность работы люстры/светильника.

Особое внимание уделяйте герметизации соединений во влажном помещении, улице, так как плохо изолированные соединения могут вызвать короткое замыкание в результате чего светильник/люстра могут выйти из строя.

3. Транспортировка и хранение

3.1. Транспортирование допускается любым видом крытого транспорта, обеспечивающим предохранение упакованной продукции от механических повреждений и ударных нагрузок.

3.2. Хранение осуществляется в упаковке изготовителя в закрытых помещениях с естественной вентиляцией при температуре окружающего воздуха от -40 до +50°C и относительной влажности не более 98%

3.3. При хранении и транспортировании высота штабеля не более 2.7 метра.

4. Назначение

4.1. Люстра TM ESTARES предназначена для установки и эксплуатации внутри помещения, в отапливаемых и проветриваемых жилых и офисных зданиях, для общего освещения внутри помещения.

4.2. По требованиям безопасности светодиодные люстры соответствуют техническому регламенту Таможенного союза ТР ТС 004/2011, по требованиям электромагнитной совместимости люстры соответствуют техническому регламенту Таможенного союза ТР ТС 020/2011, по требованиям ограничения применения опасных веществ люстры соответствуют Техническому регламенту Евразийского экономического союза ТР ЕАЭС 037/2016

5. Гарантийные обязательства

5.1. Гарантийный срок эксплуатации - 2 года со дня продажи светильника через розничную сеть конечному потребителю при соблюдении потребителем условий установки, эксплуатации, транспортировки и хранения.

5.2. В случае обнаружения неисправности или выхода из строя светильника/люстры не по вине покупателя до истечения гарантийного срока следует обратиться в магазин, продавший светильник/люстру или напрямую к представителю(импортеру) изготовителя.

5.3. Неправильное хранение, использование светильника/люстры или использование его не по назначению лишают право на бесплатное гарантийное обслуживание.

5.4. Хороший товар можно вернуть только в оригинальной заводской упаковке, без следов монтажа и эксплуатации в полной комплектации товара.

5.5. Для гарантийного обслуживания необходимо предъявить кассовый и/или товарный чек с датой покупки, местом покупки и наименованием товара.

6. Утилизация

6.1. Светодиодная люстра является одним из самых экологически чистых источников света, не содержит ртути. Светодиодные люстры/люстры без источника света утилизируются в соответствии с правилами утилизации бытовой электронной техники.

Изготовитель:
МАЙСАН ЭНТЕРПРАЙЗ ЛТД.,
1607, строение 5, Вансянсинтян,
ул. Чечжанбэй, район Фужун,
г. Чанша, провинция Хунань,
Китай 410001.

Сделано в Китае

Импортер: ООО «АЛМАК»

Телефон: 8 800 500 66 63

Адрес: 115432, г. Москва,

Проектируемый 4062-й проезд, дом № 6,
строение №2, этаж 2-й, офис № 23.



ДАТА ПРОДАЖИ _____

Печать магазина